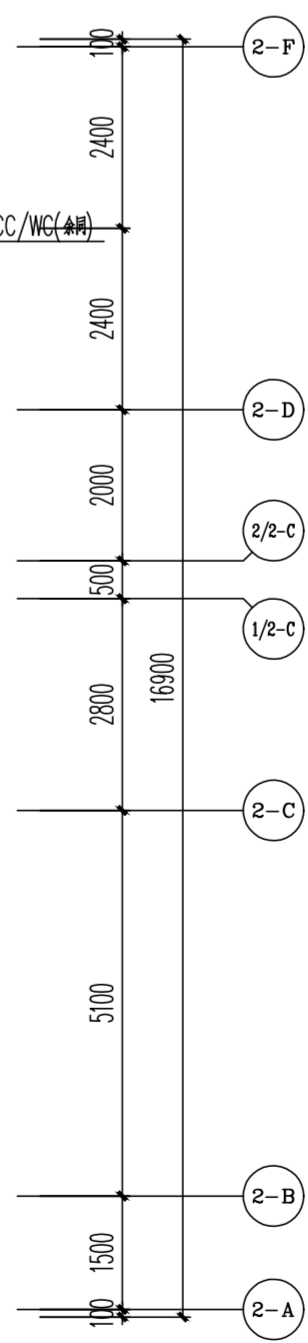
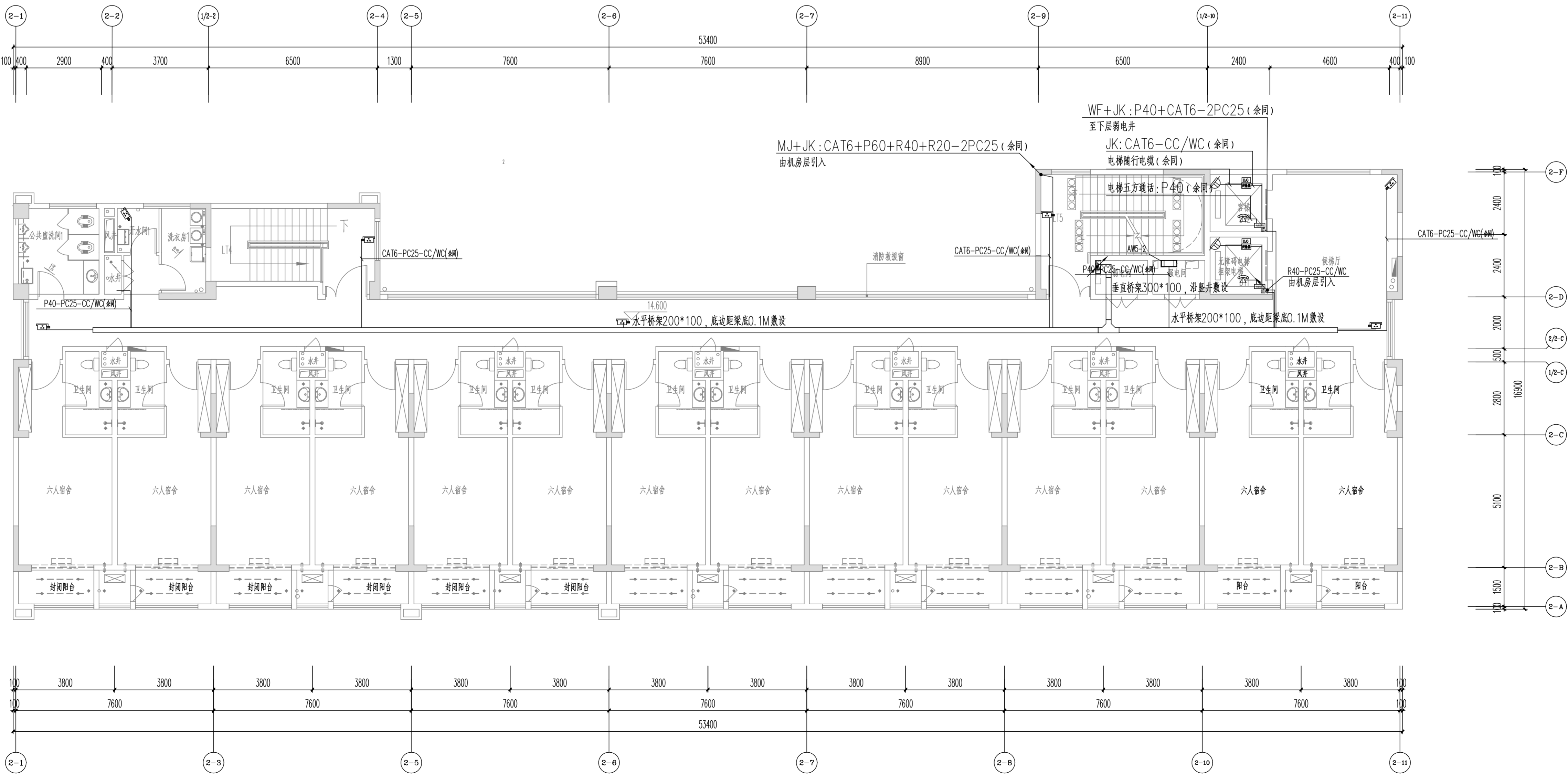


图例说明:			
15	人脸识别门禁读卡器	86盒	下沿距地1.3米
14	高清人脸识别终端摄像机	86盒	壁挂安装
13	液晶显示屏(55寸)	86盒	壁挂安装
12	楼层显示器	86盒	
11	五方通话机	86盒	
10	高清对讲器	根据产品定	
9	紧急按钮	86盒	精装方推
8	高清网络彩色摄像机	86盒	壁挂安装
7	高清网络彩色半球摄像机	86盒	吸顶安装
6	高清网络彩色半球摄像机	86盒	吸顶安装
5	开门按钮	86盒	下沿距地1.3米
4	房门磁力锁	86盒	配合门安装
3	房门磁力锁	86盒	配合门安装
2	门禁读卡器	86盒	下沿距地1.3米
1	多线制配线箱	(甲供)	按端安装(距地)1.3米
图例	名称	规格(含尺寸)	安装方式

系统简写说明:
JK: 视频监控
MJ: 出入口控制系统
管线路径说明:
R2=RVV2*0.5
R4=RVV4*0.5
R20=RVV2*1.0
R40=RVV4*1.0
R20=RVV2*1.0
P20=RVVP2*1.0
P40=RVVP4*1.0
P60=RVVP6*1.0
C6=CAT6
设计说明:
1. 图中所有标注外, 其它管道均按规范和标准设置。
2. 本图中智能化系统设备的标高为参考值, 实际敷设时需与其它系统/专业协调。
3. 现场施工时, 如智能化设备连接、接线, 可适当调整安装高度。
4. 智能化设备及管线与强电设备或管线的间距应不小于300mm。
5. 多线制有电弱电电气引入220V电压。
6. 室外刷卡器及开门按钮管槽防水处理。

管线路径说明:
R2=RVV2*0.5
R4=RVV4*0.5
R20=RVV2*1.0
R40=RVV4*1.0
R20=RVV2*1.0
P20=RVVP2*1.0
P40=RVVP4*1.0
P60=RVVP6*1.0
C6=CAT6
设计说明:
1. 图中所有标注外, 其它管道均按规范和标准设置。
2. 本图中智能化系统设备的标高为参考值, 实际敷设时需与其它系统/专业协调。
3. 现场施工时, 如智能化设备连接、接线, 可适当调整安装高度。
4. 智能化设备及管线与强电设备或管线的间距应不小于300mm。
5. 多线制有电弱电电气引入220V电压。
6. 室外刷卡器及开门按钮管槽防水处理。



学生宿舍四 机房层智能化平面 (一) 1:100

视频监控、门禁、能耗等智能化设备

不得随意更改尺寸, 如有任何不妥之处, 请在施工前与设计单位沟通。
本图设计内容未经设计单位许可不得在其它地方使用。
DO NOT SCALE ANY DRAWINGS. THIS DRAWING IS THE PROPERTY OF THE DESIGNER AND MAY NOT BE USED WITHOUT THE DESIGNER'S WRITTEN AND UNREVOKED PERMISSION. BEFORE ANY REPRODUCTION TO THE DESIGNER, PLEASE TO PROCEEDING WITH WORK.

图 纸 会 签			
DESIGNING APPROVED BY			
姓名	(签字)	姓名	(日期)
设计		审核	
制图		校对	
审核		审批	
电 气		暖通	
给排水		结构	

南京金海设计工程有限公司			
NANJING JINHAO DESIGN ENGINEERING CO., LTD.			
资质证书编号: AL32030318 4220063435			
出图章: PROJECT STAMP			
注册建筑师(工程师)章: REGISTERED ARCHITECT(ENGINEER)'S SEAL			
姓名	(签字)	姓名	(签字)
项目负责	张岩	项目负责人	尹卫强
专业负责	田升强	专业负责	田升强
审核	田升强	审核	田升强
校核	朱海健	校核	朱海健
设计	尹红莉	设计	尹红莉
建设单位	江苏省公共工程建设中心有限公司		
项目名称	江苏南京职业学院新建三期工程		
项目名称	学生宿舍四、五及学生教师集体宿舍建设项目		
工程编号	202402	子项编号	01
工程名称	学生宿舍四 机房层智能化平面 (一)	图例编号	智能-33
图 名:	学生宿舍四 五层智能化平面 (一)		
专业	弱电	比例	1:100
智能化	施工图	日期	2025.06